



INFORME DE ENTREGAS E PREZOS DO LEITE EN GALICIA E ESPAÑA EN OUTUBRO 2023

Este documento foi elaborado pola Asociación Galega Terra e Leite, partindo da información publicada na páxina web do MAPA ([Vacuno lechero. Declaraciones de entregas](#)) e do Milk Market Observatory ([Historical EU Prices of raw milk](#)). Como síntese da análise dos datos que figuran neste informe, pode destacarse:

- Galicia continúa sendo a primeira produtora a nivel nacional con 246.030 t de leite producidas, o que representa un 41,89 % das entregas de España (587.285 t). En Galicia as entregas aumentan con respecto ao mesmo mes do ano pasado en 3.967 toneladas (1,04%), mentres que no resto de comunidades apenas existe variación con respecto ao mes de outubro de 2022 (-0,67%); no conxunto do estado a situación é a mesma, a produción aumenta en 3.489 toneladas (0,03%) respecto do mesmo mes do ano anterior.
- Se analizamos o período xaneiro – outubro 2023 fronte a xaneiro – outubro 2022, no conxunto de España as entregas aumentan en 1.650t (0,03%). A nivel galego o aumento é de 25.987 t (1.04%). En canto o resto das comunidades autónomas, a comunidade que máis reduce a súa produción é Cantabria (-1.235t) fronte a Navarra (+1.268t) que é a que máis aumenta despois de Galicia.
- As calidades do leite en España mantéñense, no caso da graxa (3,70% vs. 3,79%) e no caso da proteína (3,35% vs. 3,39%). Respecto ao mesmo mes do ano anterior a graxa descende do 3,84% ao 3,79% e a proteína non varía (3,39%). En Galicia a graxa aumenta de 3,81% a 3,88% respecto do mes anterior (setembro de 2023) e a proteína aumenta do 3,35% ao 3,40%. Se comparamos Galicia co resto de comunidades na graxa Galicia está por encima (3,85% vs. 3,69%) mentes que na proteína manteñen porcentaxes similares (3,37% vs 3,35%).
- O prezo medio pagado polo leite en Galicia, en outubro de 2023, situouse en 49,10 c/L, un valor similar aos 48,90 c/L do mes anterior. No conxunto de España dáse unha situación similar a galega, cunha mínima variación do prezo que se sitúa nos 51,70c/L fronte os 51,80 c/L do mes anterior. Respecto ao mes de outubro de 2022 o prezo medio pagado aos produtores en Galicia baixou 3,90c/L (Dos 53,00 aos 49,10 c/L), a mesma variación que no conxunto de España (de 55,60 a 51,70 c/L). A diferenza entre o prezo medio pagado en España e Galicia continúa sendo de 2,60 c/L, ao igual que no mes anterior. Se se compara o prezo medio ponderado de Galicia (49,45 c/L) co medio ponderado do resto de comunidades autónomas (54,90 c/L) a diferenza é de 5,49c/L (11,10 % menor).
- A estandarización do leite en España (4,0% de graxa e 3,3% de proteína) amosa un diferencial de prezos máis grande en Galicia e o resto de comunidades autónomas que o que se observa unicamente co prezo real. A media estatal estandarizada é de 52,69 c/L, que aumenta ata 54,90c/L se non se ten en conta a produción de Galicia, onde se sitúa o prezo en 49,45 c/L.
- Os prezos de outubro expresados en c/kg (48,01c/kg en Galicia e en 51,16 c/kg en España) 8,40% e un 15,51% superiores, respectivamente ao prezo medio ponderado da UE-27 (todo sen estandarizar), que se situou en 44,29 c/kg (+2% respecto a setembro e -21,79% respecto a outubro de 2022).
- As entregas de leite ecolóxico en España ascenderon no mes de setembro a 3.223 toneladas (0,55% das entregas totais), cun prezo medio de 63,9 c/L. Destas, 1.694 toneladas foron de produtores galegos (55,00% sobre o total das entregas de leite ecolóxico a nivel nacional), representando o 0,69% das entregas totais de Galicia. O prezo medio pagado en Galicia situouse en 63,0 c/L.

1.- EVOLUCIÓN DAS ENTREGAS DE LEITE EN ESPAÑA E GALICIA

EVOLUCIÓN DE ENTREGAS DE LEITE EN ESPAÑA (t)						
	2020	2021	2022	2023	Variación entregas 2023 (%)	
					Sobre mes ano anterior	Sobre acumulado ano anterior
Xaneiro	620.982	615.435	629.861	617.780	- 1,92	- 1,92
Febreiro*	578.984	579.066	582.287	570.880	- 1,96	1,98
Marzo	653.324	657.176	648.168	646.630	- 0,24	1,35
Abril	636.083	642.168	627.366	631.879	0,72	0,82
Maio	648.618	658.081	650.006	651.555	0,24	0,60
Xuño	620.549	626.263	609.852	610.739	0,15	0,48
Xullo	617.662	634.776	605.720	615.614	1,63	0,19
Agosto	594.074	622.511	597.922	597.045	- 0,15	0,18
Setembro	576.773	592.301	567.993	575.215	1,27	0,03
Outubro	592.443	606.986	583.796	587.285	0,60	0,03
Novembro	579.459	588.322	569.993			
Decembro	609.915	613.789	601.839			
TOTAL ANO	7.328.866	7.436.874	7.274.803			
% Variación ano anterior		1,47	- 2,18			

EVOLUCIÓN DE ENTREGAS DE LEITE EN GALICIA (t)						
	2020	2021	2022	2023	Variación entregas 2023 (%)	
					Sobre mes ano anterior	Sobre acumulado ano anterior
Xaneiro	240.731	244.064	255.658	251.728	- 1,54	- 1,54
Febreiro*	223.826	228.118	234.130	231.197	- 1,25	- 1,40
Marzo	251.521	258.098	258.297	260.843	0,99	0,58
Abril	246.065	252.975	252.619	256.568	1,56	0,04
Maio	253.708	262.276	262.448	263.815	0,52	0,08
Xuño	243.872	251.926	249.883	250.878	0,40	0,11
Xullo	247.281	257.532	249.585	259.686	4,05	0,69
Agosto	239.981	254.784	248.593	251.805	1,29	0,76
Setembro	230.519	241.317	235.490	242.203	2,85	0,98
Outubro	236.936	248.212	242.063	246.030	1,64	1,04
Novembro	231.196	239.338	235.197			
Decembro	241.666	249.701	247.437			
TOTAL ANO	2.887.303	2.988.341	2.971.400			
% Variación ano anterior		3,50	- 0,57			

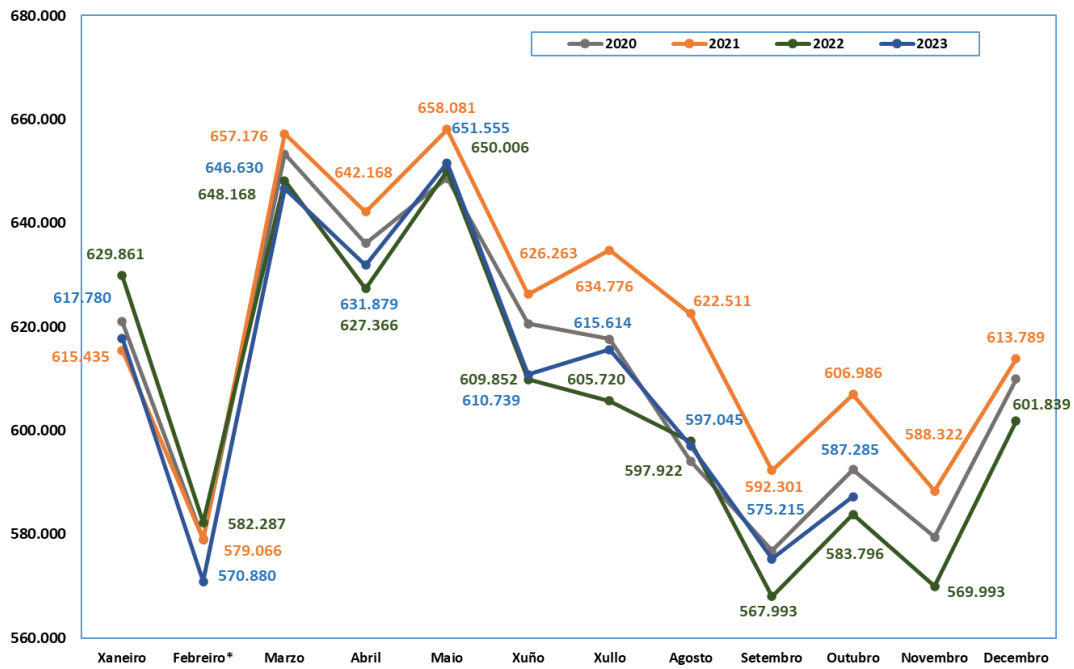
EVOLUCIÓN DAS ENTREGAS DE LEITE EN GALICIA, EN ESPAÑA E NO RESTO DAS COMUNIDADES AUTÓNOMAS (t)								
	2020*	2021	2022	Outubro 22	Outubro 23	Variación anual (%)		
						2021/2020	2022/2021	Agosto 23 / Agosto 22
Entregas Galicia	2.887.303	2.988.341	2.971.400	242.063	246.030	3,50	- 0,57	1,64
Entregas Resto CC AA	7.289.454	7.002.146	4.286.462	341.733	341.255	- 3,94	- 38,78	- 0,14
Entregas Total España	7.328.866	7.436.874	7.274.803	583.796	587.285	1,47	- 2,18	0,60
% Galicia/ España	39,40%	40,18%	40,85%	41,46%	41,89%			

(*) Corrixido febreiro 2020 a 28 días

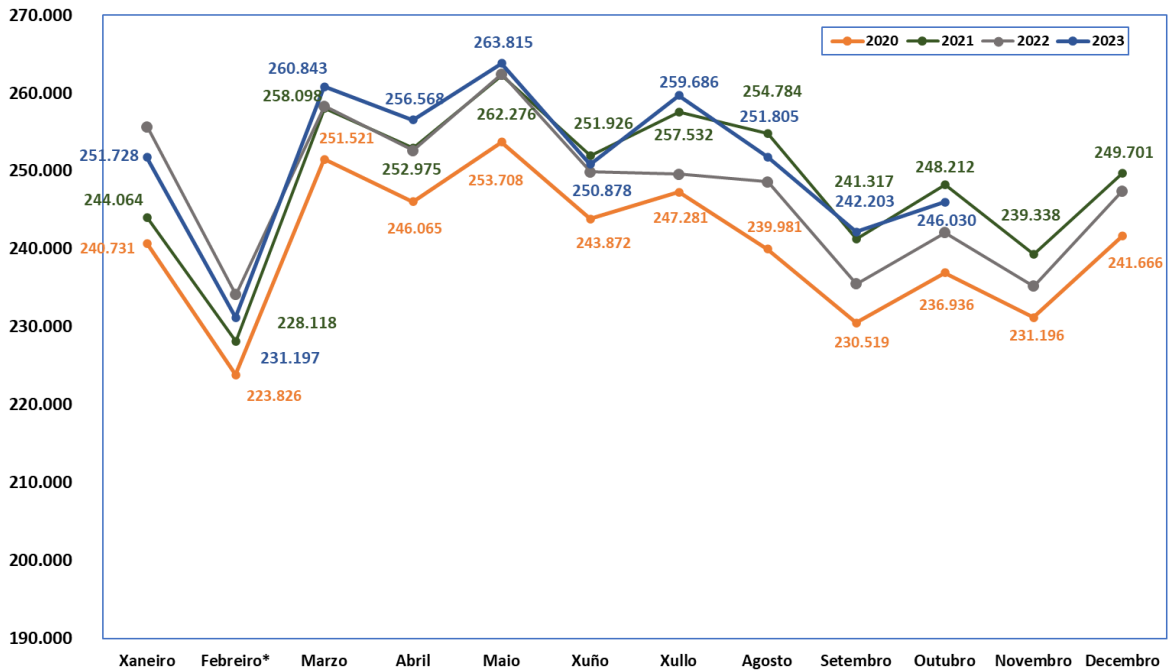
Nota: datos de entregas en España sen incluír Canarias.



ENTREGAS MENSUAIS DE LEITE EN ESPAÑA (t)

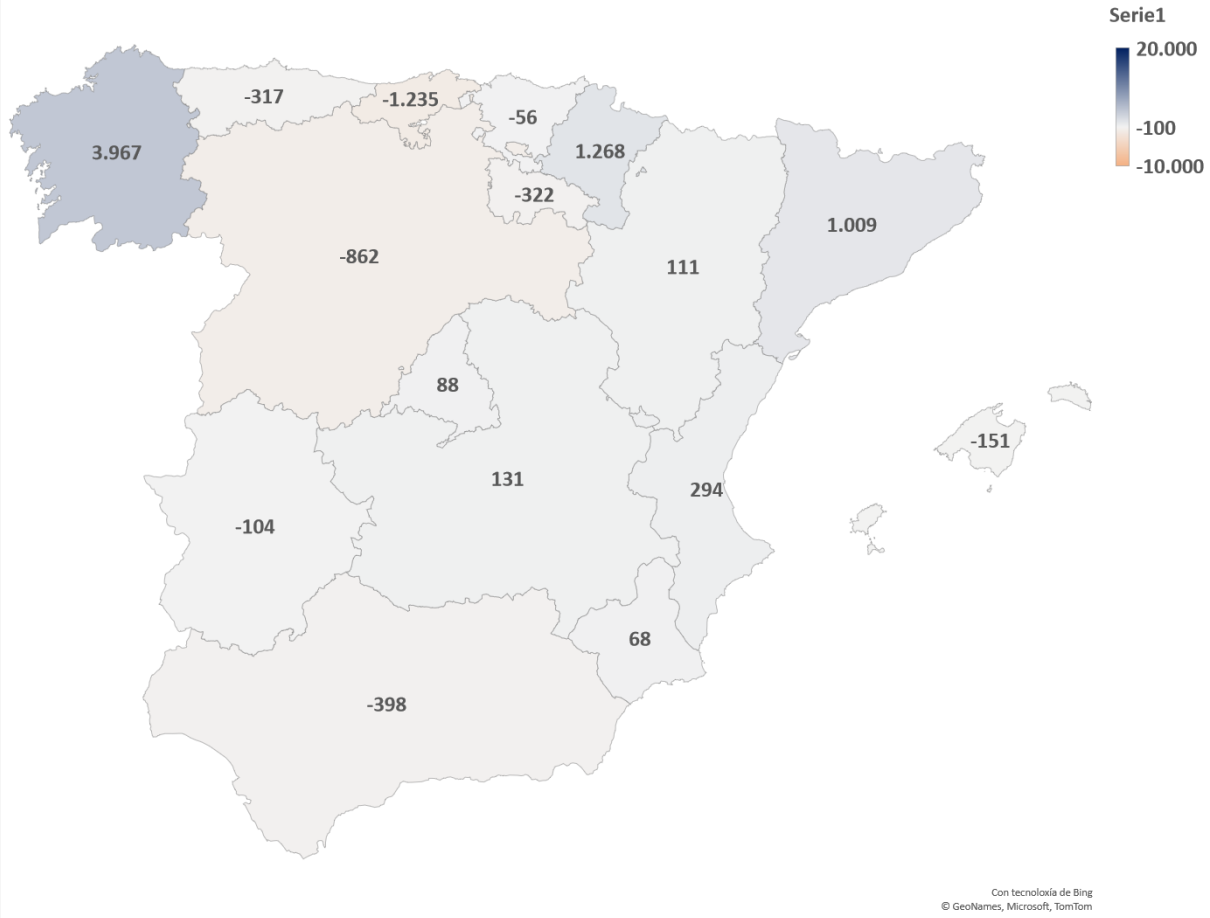


ENTREGAS MENSUAIS DE LEITE EN GALICIA (t)

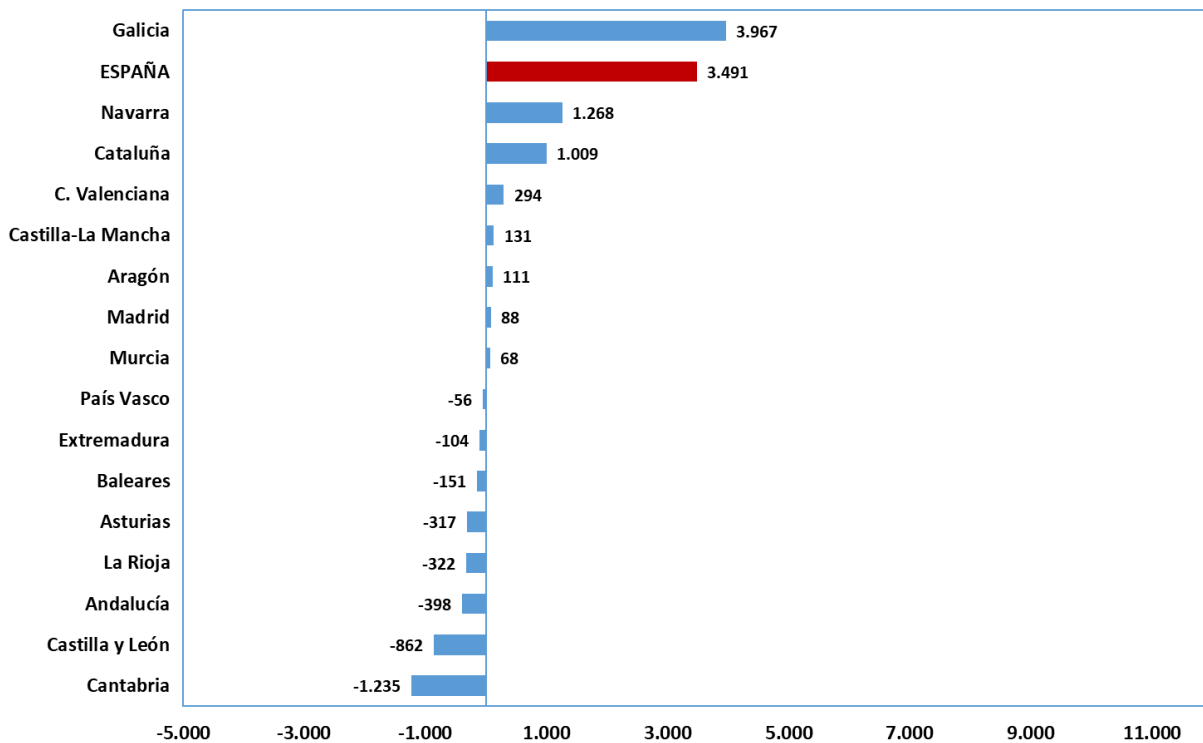




ENTREGAS DE LEITE EN ESPAÑA COMPARADAS CO ÚLTIMO PERIODO (t)
OUTUBRO 2023 - OUTUBRO 2022

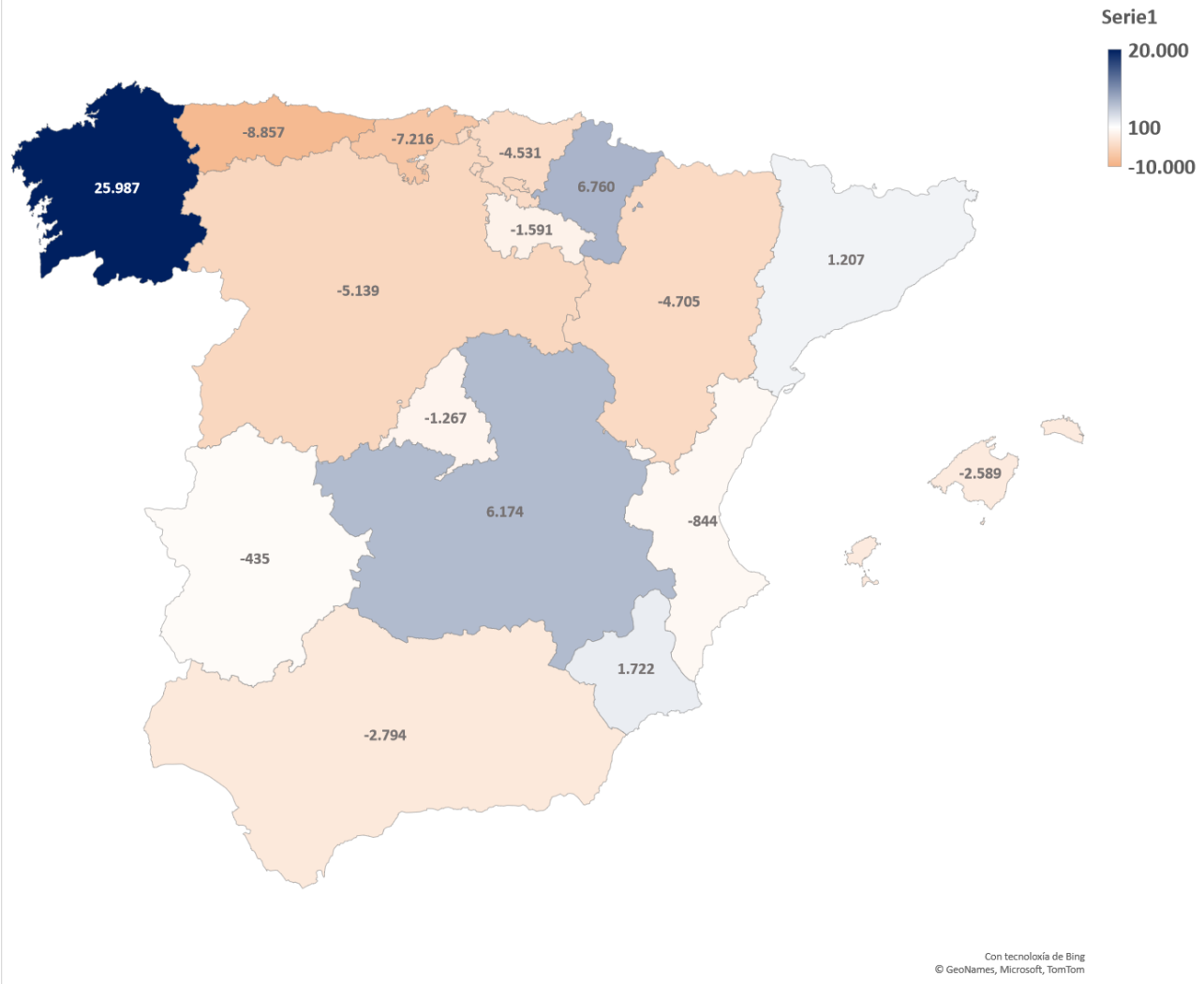


VARIACIÓN DE ENTREGAS OUTUBRO 2023 / OUTUBRO 2022 (t)

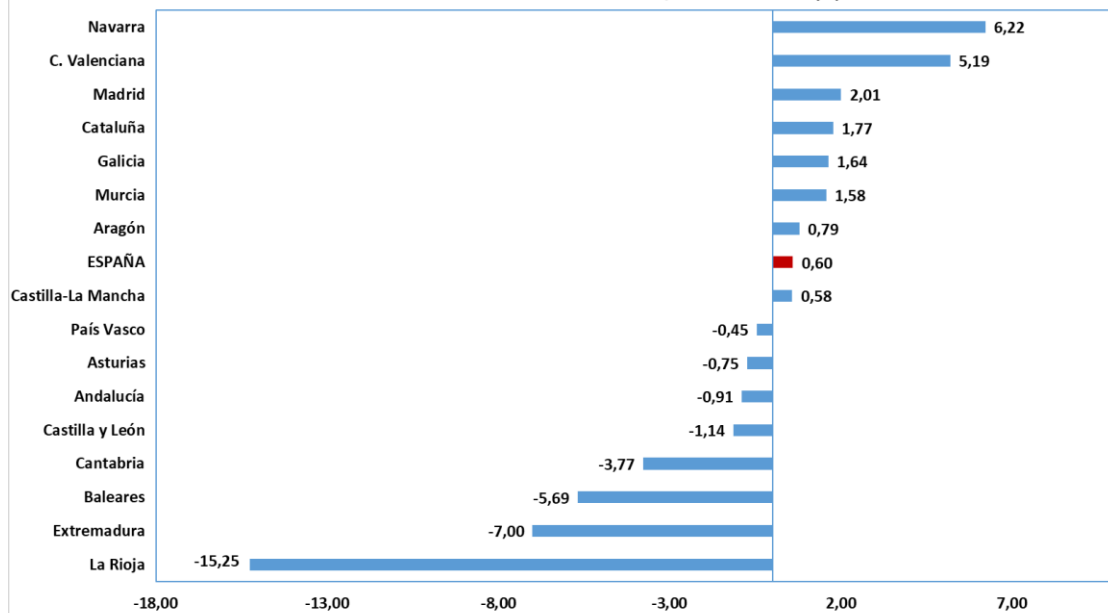




ENTREGAS DE LEITE EN ESPAÑA COMPARADAS CO ÚLTIMO PERIODO (t)
XANEIRO - OUTUBRO 2023 - XANEIRO - OUTUBRO 2022

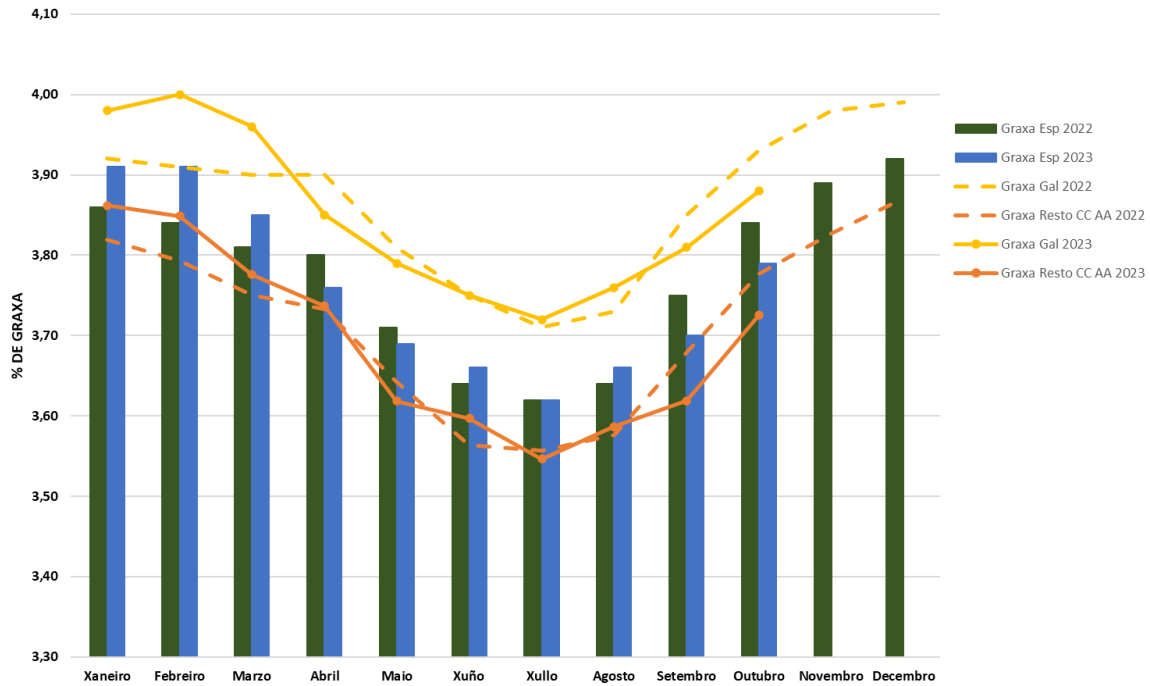


VARIACIÓN DE ENTREGAS OUTUBRO 2023 / OUTUBRO 2022 (%)

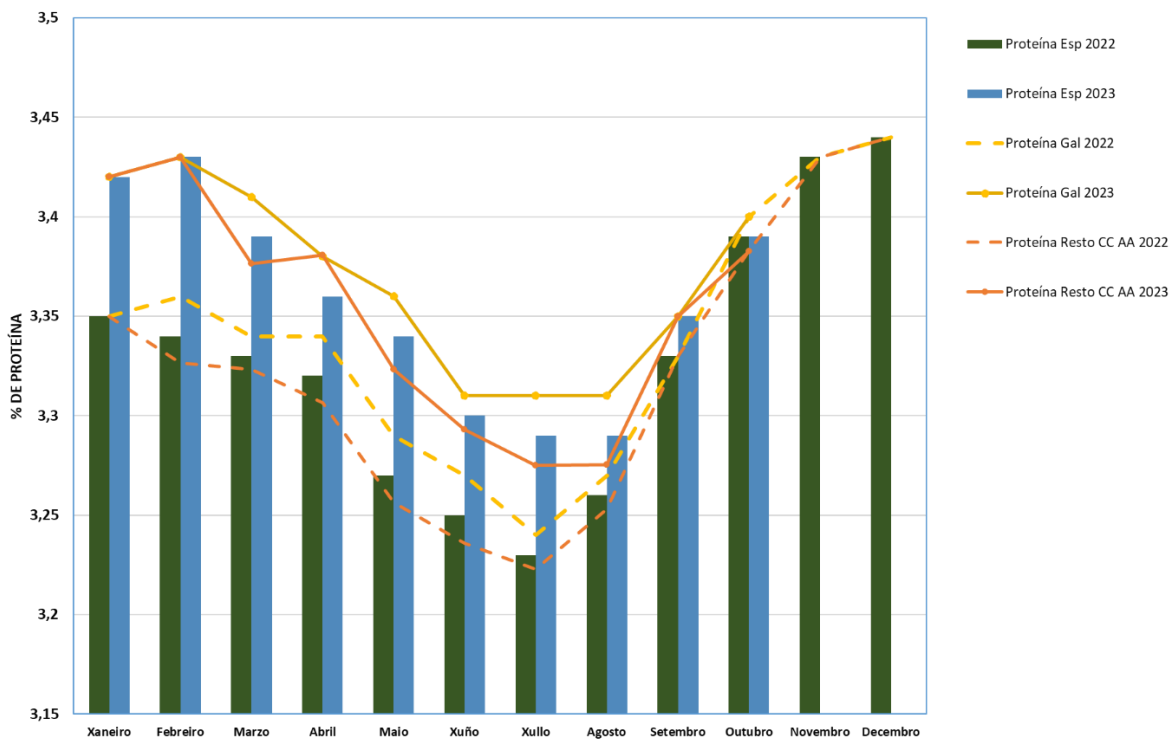


2.- CALIDADES DO LEITE EN ESPAÑA E GALICIA

EVOLUCIÓN DA PORCENTAXE MEDIA DE GRAXA EN ESPAÑA, GALICIA E RESTO DE CC AA EN 2022 E 2023

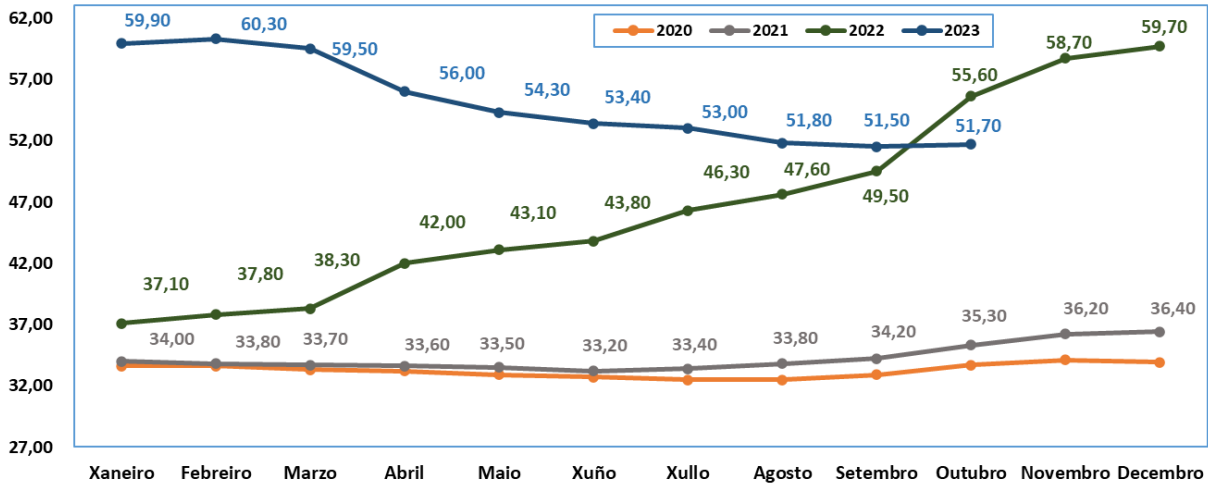


EVOLUCIÓN DA PORCENTAXE MEDIA DE PROTEÍNA EN ESPAÑA, GALICIA E RESTO DE CC AA EN 2022 E 2023

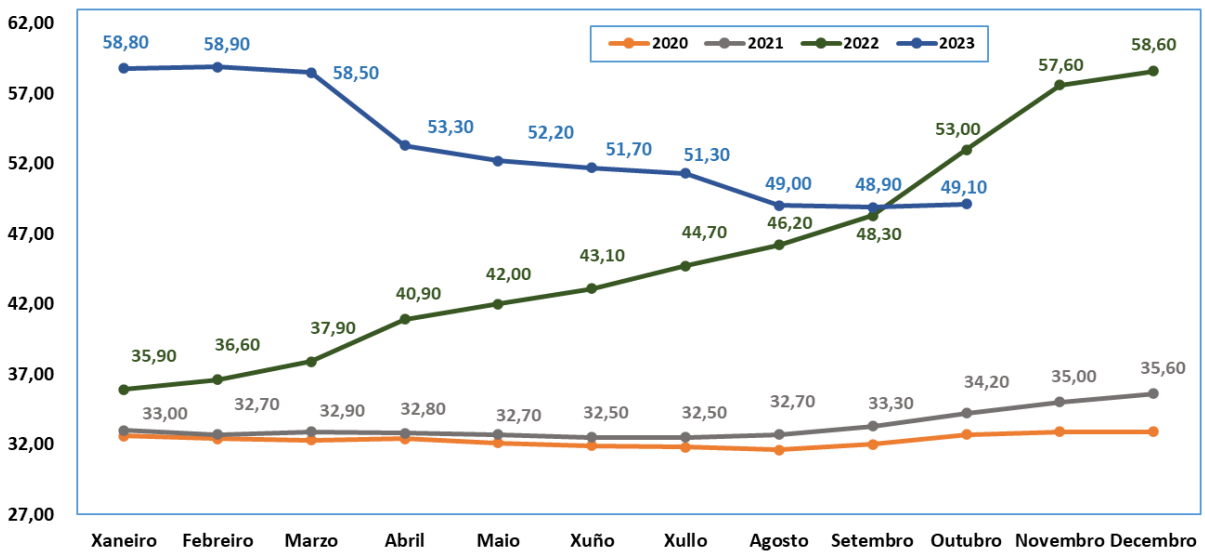


3.- EVOLUCIÓN DOS PREZOS DO LEITE EN ESPAÑA E GALICIA

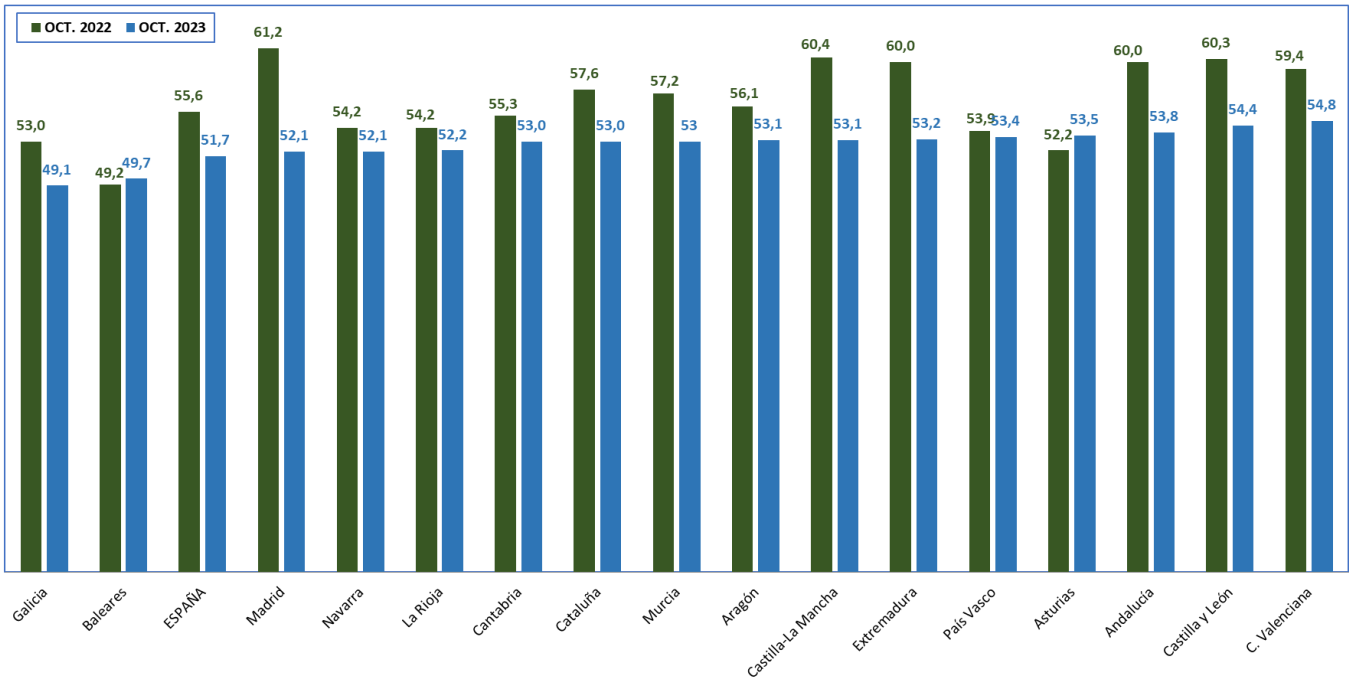
PREZO DO LEITE PAGADO A PRODUTORES EN ESPAÑA (c/litro)



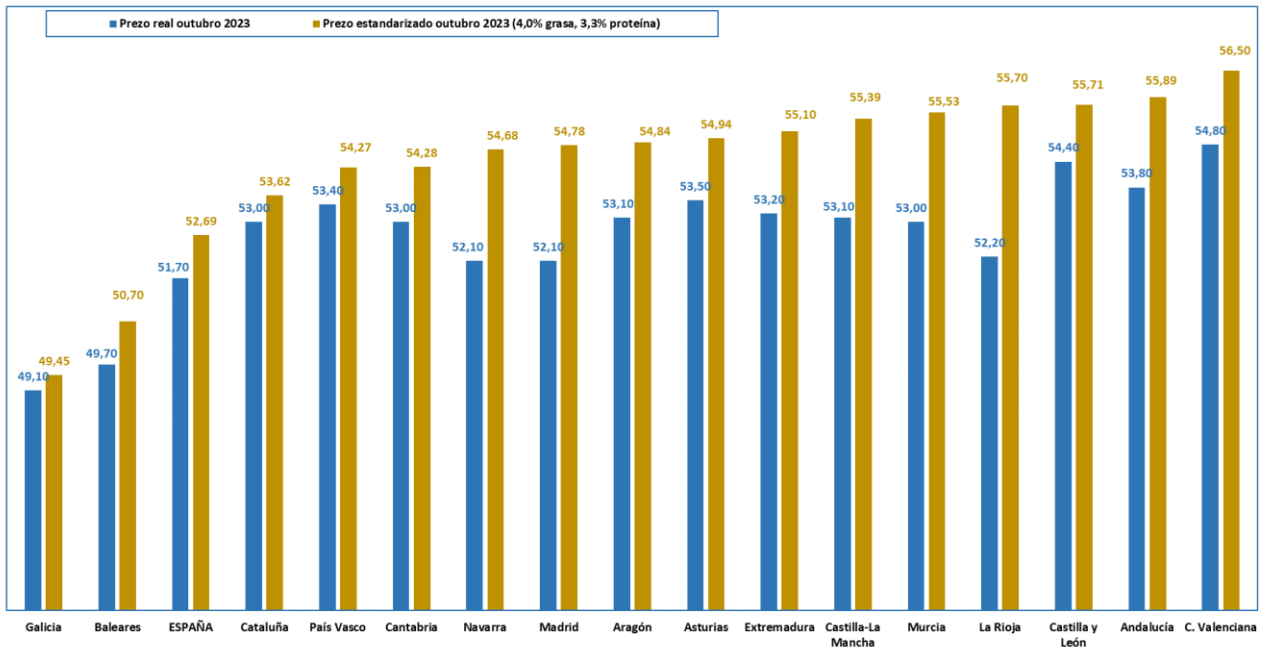
PREZO DO LEITE PAGADO A PRODUTORES EN GALICIA (c/litro)



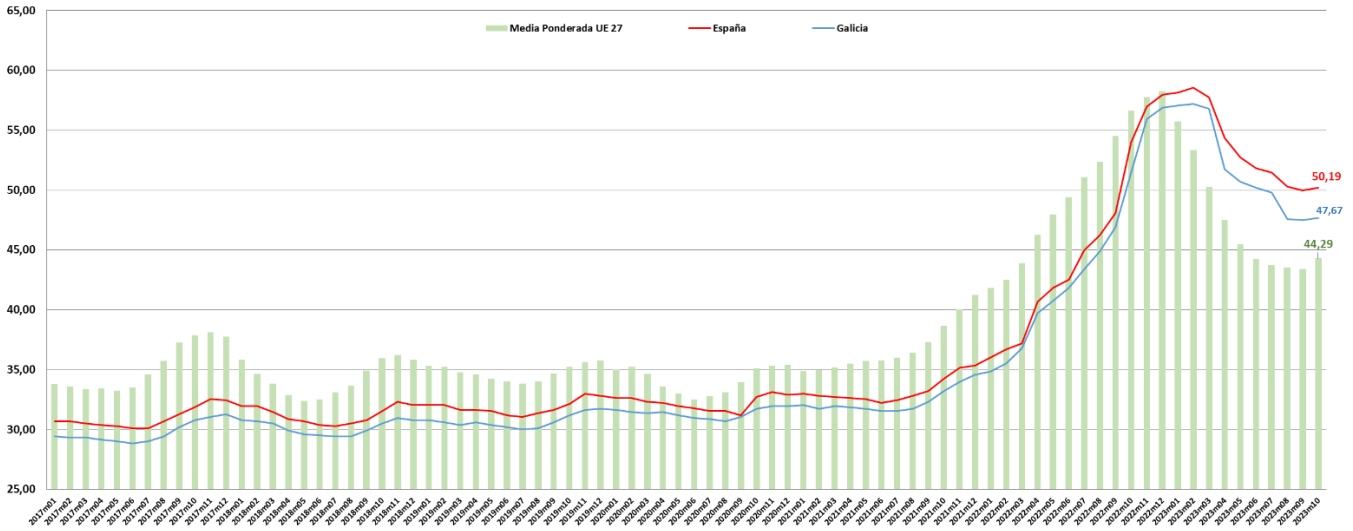
PREZOS DO LEITE EN ESPAÑA, SEGUNDO CC AA (c/litro)



PREZOS ESTANDARIZADOS DO LEITE EN ESPAÑA (c/litro)



EVOLUCIÓN DOS PREZOS DO LEITE XANEIRO 2017 A OUTUBRO 2023 (€/100 Quilos)



Nota: esta gráfica foi elaborada a partir da información publicada polo MMO. Os datos para Galicia e España proceden da información mensual publicada polo MAPA, que serve de base para a elaboración deste documento.

4.- ENTREGAS DE LEITE ECOLÓXICO EN ESPAÑA E GALICIA

Entregas de leite ecolóxico outubro 2023 (t)

España: 3.223 t
Prezo medio: 63,9 c/L

Galicia: 1.694 t
Prezo medio: 63,0 c/L

